



Master 2  
**Stratégie d'Aménagement des villes petites et moyennes et de leurs territoires  
(STRATAM)**

Ecole nationale supérieure d'architecture de Clermont Ferrand  
Université Clermont Auvergne



- Diplôme d'urbanisme délivré conjointement par l'UCA et l'ENSACF.
- Formation de niveau *master 2* qui se déroule en 2 ans dans le cadre d'un bi-cursus en parallèle du master d'architecture.
- Formation qui représente 450h de cours et de conférences assurées par des enseignants-chercheurs et professionnels.
- Enseignements se déroulant sur 2 sites (IADT et ENSACF).
- Une nouvelle formation qui tire profit d'un héritage partenarial existant depuis 18 ans.



## **STRATAM conduit à former des étudiants:**

- aux métiers professionnels (AMO, programmiste, agent de développement, chef de projets, chargé d'études dans les collectivités publiques, et dans les agences en architecture et en urbanisme et bureaux d'études techniques spécialités...);
- à la recherche, par la poursuite possible de doctorat.





## **STRATAM une formation professionnalisant**

Le master STRATAM répond principalement à deux objectifs :

1. la compréhension du fonctionnement dans leurs globalités des dynamiques des territoires ruraux et des villes petites et moyennes et de leurs aménagements. A ce titre, il vise à expliciter les enjeux majeurs et les problématiques environnementales des petites et moyennes villes dans une perspective orientée vers un aménagement soutenable des territoires.
2. Proposer des méthodes de diagnostic partagé, des outils de programmation, de conception et d'évaluation des espaces urbains et territoires ruraux et des outils d'aide à la décision dans l'aménagement des villes petites et moyennes.

**M1  
S-7**

|           |            |  |
|-----------|------------|--|
| 26 heures | J-B. Marie | <b>UE 5.1 - Outils et pratiques de la transformation urbaine</b>   |
|           |            | Planification urbaine  |
|           |            | Programmation urbaine  |
|           |            | Conception urbaine et urbanisme opérationnel   |
|           |            | Conduite du diagnostic urbain  |
|           |            | Agriculture urbaine et agriculture vivrière  |
|           |            | Énergie dans la ville  |
|           |            | Équipements intégrés   |
|           |            | Ville en carbone neutre : Modèles de circuit court et économie circulaire  |
| 30 heures |            | <b>UE 7.2 - Conduite de projet - du diagnostic à la prospective et à l'évaluation</b>  |
| 30 heures |            | <b>UE 7.3 - Formation à la recherche + séminaire recherche-action, méthode de la note de synthèse</b>                            |
| 30 heures |            | <b>UE 7.3 - Outils de l'ingénierie territoriale (cartographie, documents d'urbanisme, base de données et méthodes d'enquête)</b> |

**M1  
S-8**

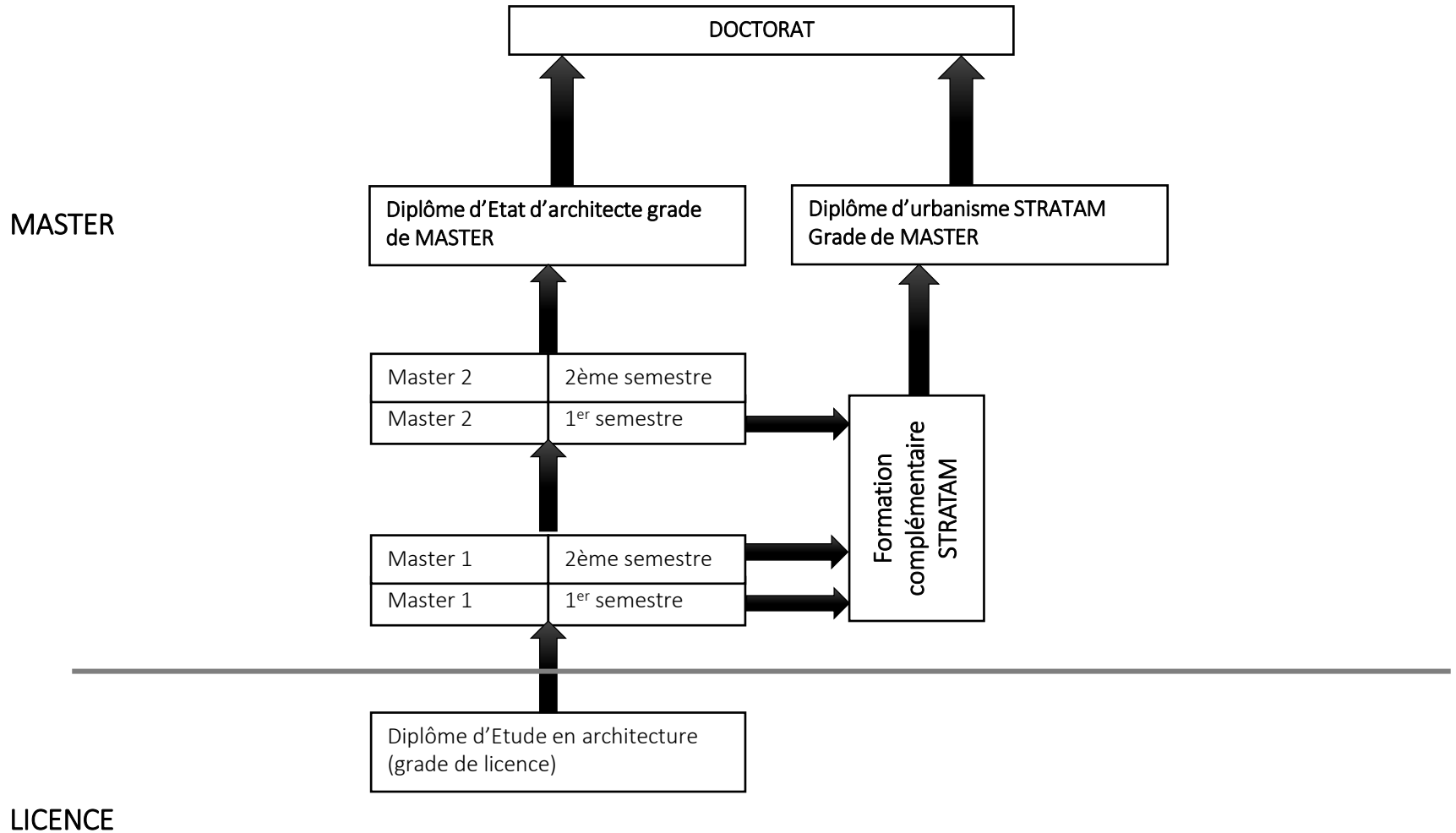
|           |                           |  |
|-----------|---------------------------|--|
| 30 heures | J-D. Prieur<br>J-B. Marie | <b>UE 8.3 - Histoire des idées urbaines</b>              |
|           |                           | Dynamique d'acteur et logique de co-production           |
|           |                           | Référenciel de doctrine (intentionnelle et tendancielle) |
|           |                           | Transposition des outils et méthode des contextes de VPM |
| 30 heures |                           | <b>UE 8.3 - Accompagnements juridiques et financiers</b> |
| 6 heures  | F. Jubertie               | <b>UE 8.3 - Paysages, villes et formes urbaines</b>      |
|           |                           | Climatologie urbaine                                     |
|           |                           | La gestion de l'eau dans la ville                        |
|           |                           | <b>Stage / mémoire</b>                                   |

**M2**  
**S9**

|           |   |   |
|-----------|---|---|
| 30 heures | J-C. Edouard<br>H. Roth<br>A. Flamand   | PP 9<br>Politiques de développement urbain  |
|           |   | Introduction aux principaux enjeux développement / aménagement des VPM              |
|           |   | La politique de la ville : une question sociale, urbaine et aménagiste              |
|           |   | La politique de l'habitat entre idéologie, équilibre et logiques sociales           |
|           |   | Les enjeux de développement et d'aménagement : l'exemple des VPM en décroissance    |
|           |   | L'approche de l'usage de la ville   |
| 30 heures | J-C. Edouard<br>F. Faucon<br>A. Flamand | PP 9<br>Villes et mobilités   |
|           |   | L'approche de l'usage de la ville   |
|           |   | Les mobilités sociales et résidentielles  |
|           |   | Les politiques de mobilité  |
|           |   | Les nouvelles mobilités   |
|           |   | Mobilités et services   |
| 27 heures | M. Lavenu<br>G. Gayet<br>H. Mainet      | PP 9<br>Patrimoine : enjeux et valorisation   |
|           |   | De l'édifice au patrimoine  |
|           |   | Culture et patrimoine dans les politiques de développement et d'aménagement des VPM |
|           |   | Projets collectifs (report après PFE)   |



## Le parcours du double cursus DEA / STRATAM





## **Les caractéristiques de STRATAM**

- les projets collectifs pluridisciplinaires (architecte, urbaniste, géographe, sociologue...)
- des enseignements théoriques de haut niveau par des enseignants-chercheurs et des professionnels pour aborder l'urbanisme opérationnel





## L'équipe pédagogique

- Composé d'une équipe d'enseignants et de chercheurs et de praticiens en partenariat avec des équipes de recherches provenant de diverses équipes de recherche.
- Les enseignements sont assurés par les deux établissements, avec le soutien de conférenciers spécialisés choisis parmi les partenaires de la formation et dans le réseau de compétences des enseignants et chercheurs engagés dans le développement durable.



## L'équipe encadrante du parcours STRATAM

| UCA  | ENSACF  |
|--|---|
| <b>Jean-Charles EDOUARD</b> , professeur en aménagement de l'espace, urbanisme, co-responsable STRATAM | <b>Jean-Baptiste MARIE</b> , maître de conférences, urbaniste, co-responsable STRATAM |
| <b>Frédéric FAUCON</b> , professeur de géographie  | <b>Michel ASTIER</b> , maître de conférences associé, architecte et urbaniste         |
| <b>Hélène MAINET</b> , maître de conférences, géographe  | <b>Amélie FLAMAND</b> , maître de conférences, sociologue                             |
| <b>Hélène ROTH</b> , maître de conférences, géographe  | <b>Gwenn GAYET</b> , maître de conférences associée, historienne de l'art             |
| <b>Intervenants professionnels extérieurs</b>  | <b>Fabien JUBERTIE</b> , directeur administratif de la recherche, géographe           |
|  | <b>Mathilde LAVENU</b> , maître de conférences, architecte                            |
|  | <b>Jean-Dominique PRIEUR</b> , maître de conférences, architecte et urbaniste         |
|  | <b>Bertrand RETIF</b> , maître de conférences associé, paysagiste                     |



**Pour tout renseignement et/ou pour une inscription,  
s'adresser à Fabien JUBERTIE**

**[fabien.jubertie@clermont-fd.archi.fr](mailto:fabien.jubertie@clermont-fd.archi.fr)**

**4<sup>ème</sup> étage, bureau 016**