

RÉINVENTER LES TERRITOIRES RURAUX

COMMENT VIVRA-T-ON DANS NOS CAMPAGNES DEMAIN ?



Enseignement : Atelier de projet architectural, urbain et territorial. ENSA de Bretagne

Cadre pédagogique : Atelier commun à l'ENSAB et au master MOUI (maîtrise d'ouvrage urbaine et immobilière) de l'université Rennes 2, 30 étudiants de master 1 et master 2, durant un semestre (120h).

Équipe pédagogique : Nadia SBITI, maître de conférence « Ville et territoires » (responsable), Stéphane Chevrier, sociologue et Nadia Perroteau, enseignants à l'ENSA de Bretagne. Benoit Feildel, maître de conférence urbanisme et aménagement, responsable du master MOUI à l'Université Rennes 2. Spécialités universitaires : architecture, urbanisme, aménagement, sociologie.

Partenariats : universitaire entre l'ENSAB et l'université Rennes 2, double cursus du master « maîtrise d'ouvrage urbaine et immobilière » (MOUI) et l'institut d'aménagement et d'urbanisme de Rennes (IAUR) et partenariats institutionnels avec la DDTM 56, l'EPF de Bretagne, Rennes métropole, le PNR du Périgord Limousin.

Modalités pédagogiques : Atelier de projet, séminaire, workshop « in situ », atelier « hors les murs ».

Mots clés : Revitalisation centre-bourg, rénovation des quartiers pavillonnaires, habitat durable de demain, transition écologique, mobilité, performance énergétique, qualité environnementale, commerce.

Résumé des objectifs pédagogiques :

L'ENSA de Bretagne associée depuis de nombreuses années à l'Université de Rennes 2 et à l'Institut d'Aménagement et d'Urbanisme de Rennes (IAUR), a mené des ateliers de projet sur plusieurs territoires périurbains et ruraux (en Bretagne et dans le limousin). A travers des séminaires, workshops « in situ », atelier « hors les murs », elle mobilise des équipes d'enseignants et d'étudiants de l'ENSAB et des masters urbanisme et aménagement, pour accompagner les réflexions sur les mutations de ces territoires confrontés aux enjeux de revitalisation de leurs centres-bourgs et de leurs bassins de vie.

L'atelier de projet commun à l'ENSAB et à l'Université Rennes 2, initie les futurs acteurs de l'aménagement du territoire à la coopération interprofessionnelle. Il met des étudiants, issus de disciplines différentes (architecture, urbanisme, aménagement), en situation professionnelle en les invitant à simuler le travail en équipe de maîtrise d'œuvre en réponse à un commanditaire, sur un site à forts enjeux pour la collectivité et ses habitants. Cette mise en situation réelle permet d'offrir aux étudiants la possibilité d'explorer un terrain d'études sur lequel ils seront de plus en plus amenés à exercer.

L'enjeu pédagogique est double, il vise d'une part, à confronter nos étudiants à la complexité d'un territoire, de l'analyser en croisant d'autres disciplines pour développer une approche plus globale des enjeux et construire une méthode de projet ; et d'autre part, à développer, sur la base de scénarios prospectifs, une expérimentation pour innover, inventer et proposer des solutions alternatives aux schémas habituels (en matière de formes d'habitat, de performance énergétique, de gestion de l'espace, des déplacements, etc.).

Expériences antérieures et perspectives :

- Atelier « hors les murs » sur la commune de Saint-Laurent-sur-Gorre, partenariat entre l'ENSA de Bretagne, l'Université de Rennes 2 (masters urbanisme et aménagement) et le PNR Périgord Limousin.

- Atelier prospectif sur « l'habitat individuel de demain » dans les zones pavillonnaires des communes périurbaines, piloté par la DDTM du Morbihan en partenariat avec la DREAL de Bretagne, l'EPF de Bretagne, le CAUE du Morbihan, la SNAL, LCA-FFB, le bureau d'études MANA, l'ENSA de Bretagne, l'Université de Rennes 2, 2017-2018.

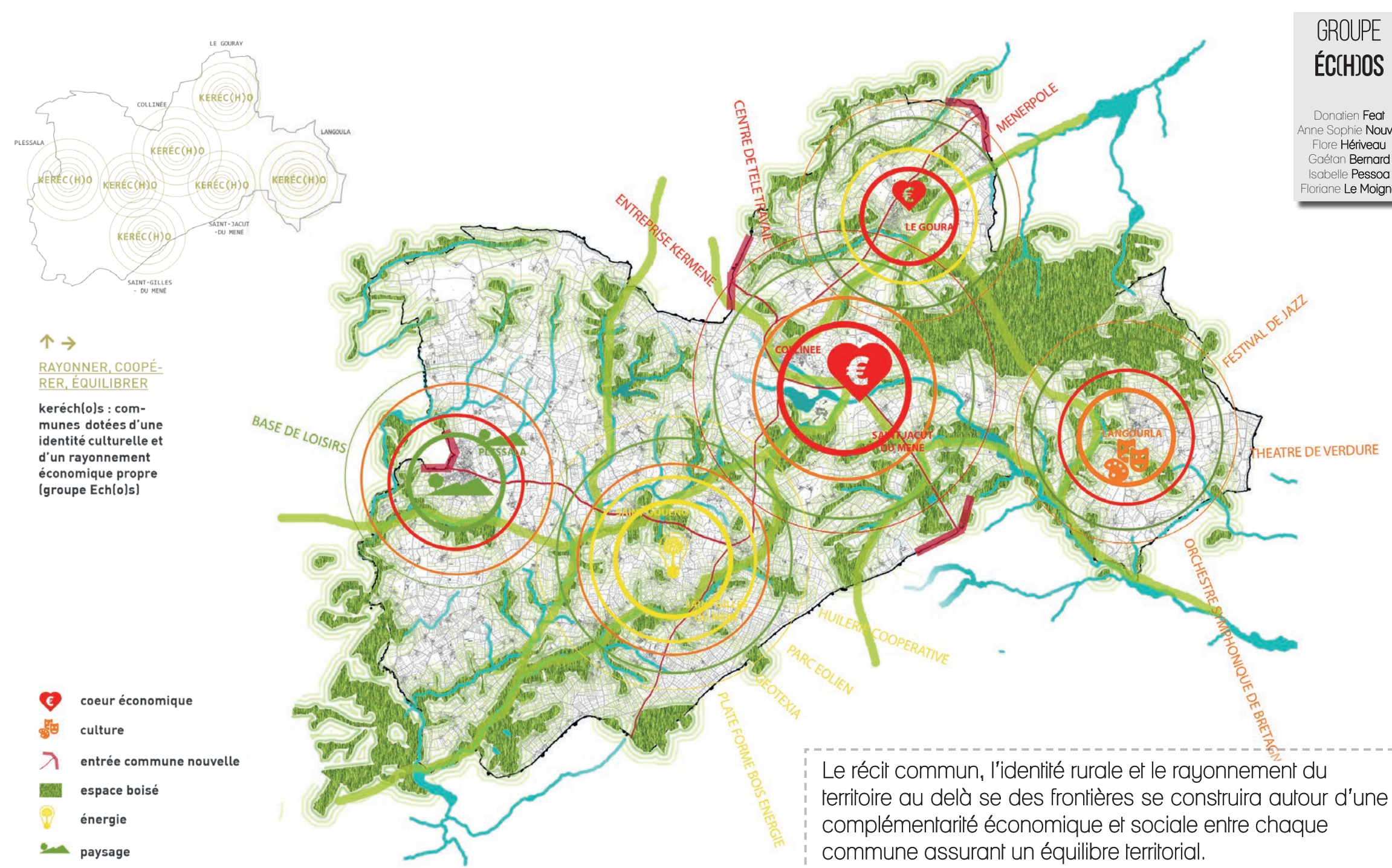
Lien internet vers la description détaillée :

<http://www.parc-naturels-regionaux.tm.fr/fr/accueil/>

<https://www.rennes.archi.fr/enseignement/travaux-detudiants/projetsmoui/>

Le Mené (22) - 2014/2015

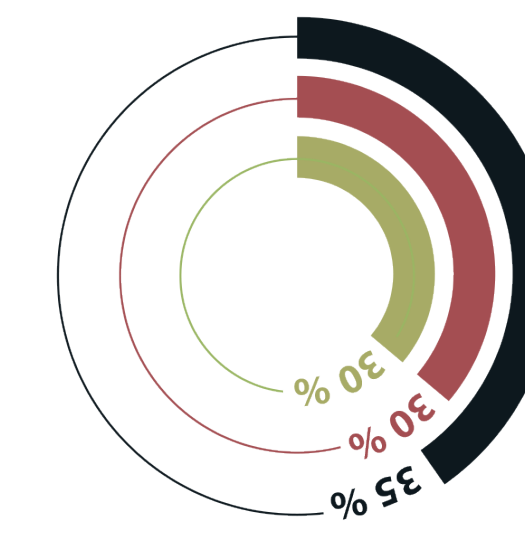
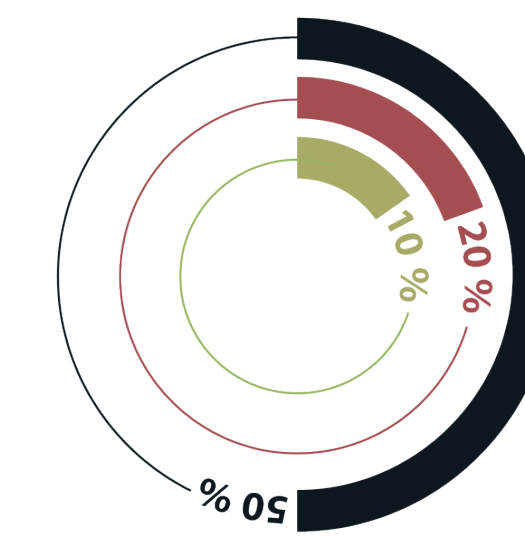
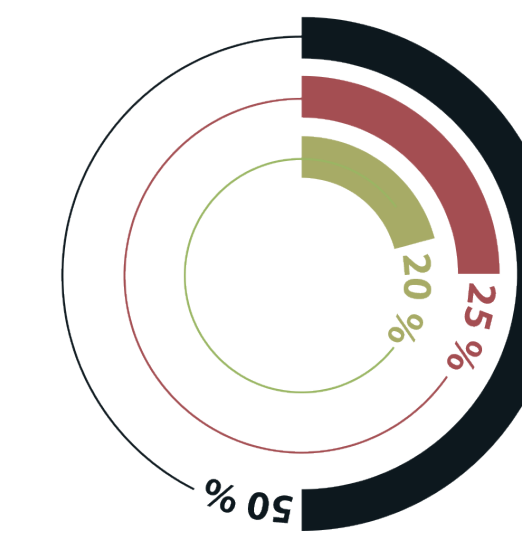
« DÉVELOPPER LES RESSOURCES EXISTANTES FAÇONNER UN NOUVEAU TERRITOIRE »



UN SCÉNARIO MENÉ 2065 VERS UNE ÉCONOMIE 'POST CARBONE'

VERS UN ÉQUILIBRE DES FONCTIONS ÉCONOMIQUES.

● industries agroalimentaires
● filières nouvelles
● énergies renouvelables

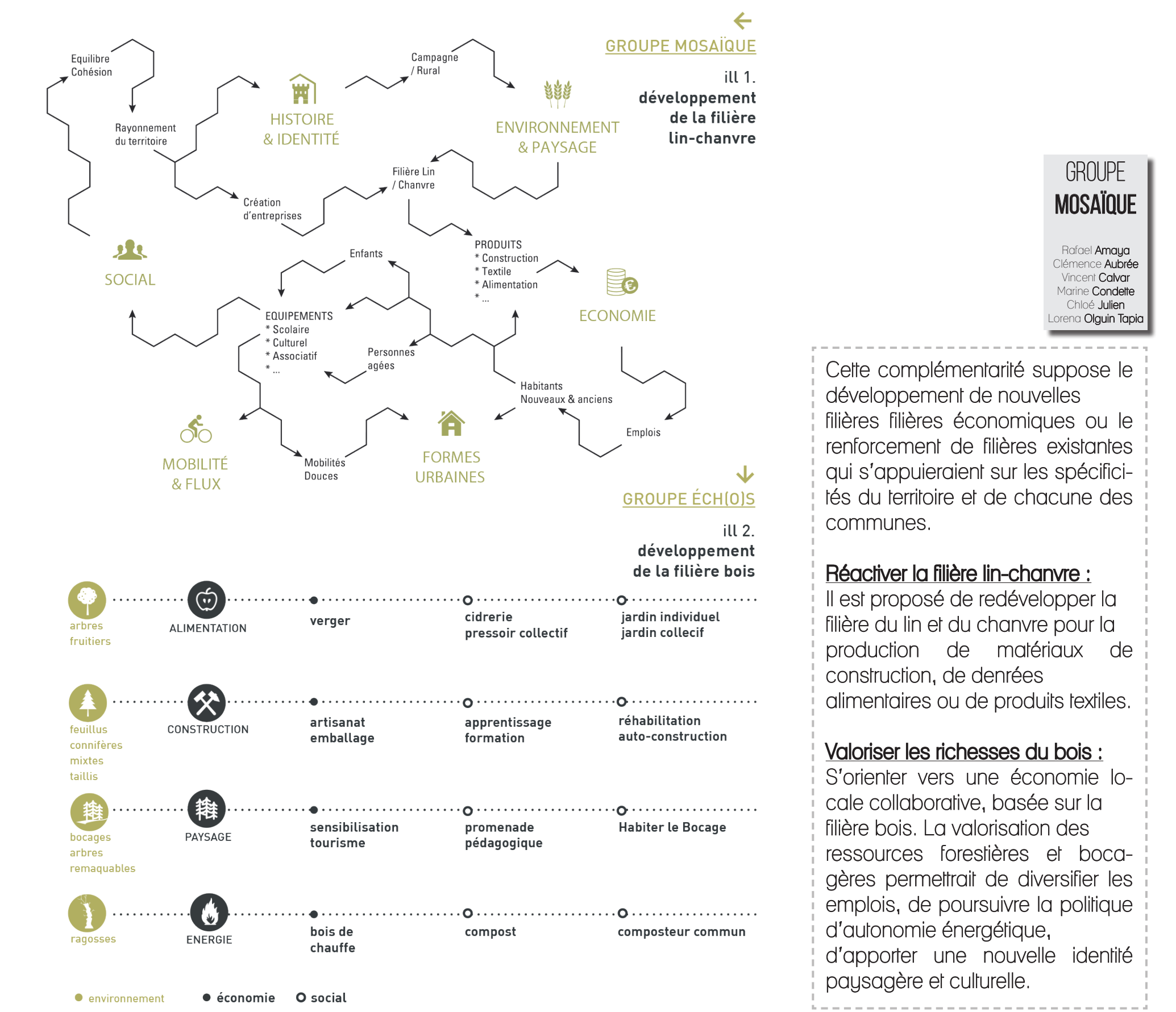


Une alternative économique :

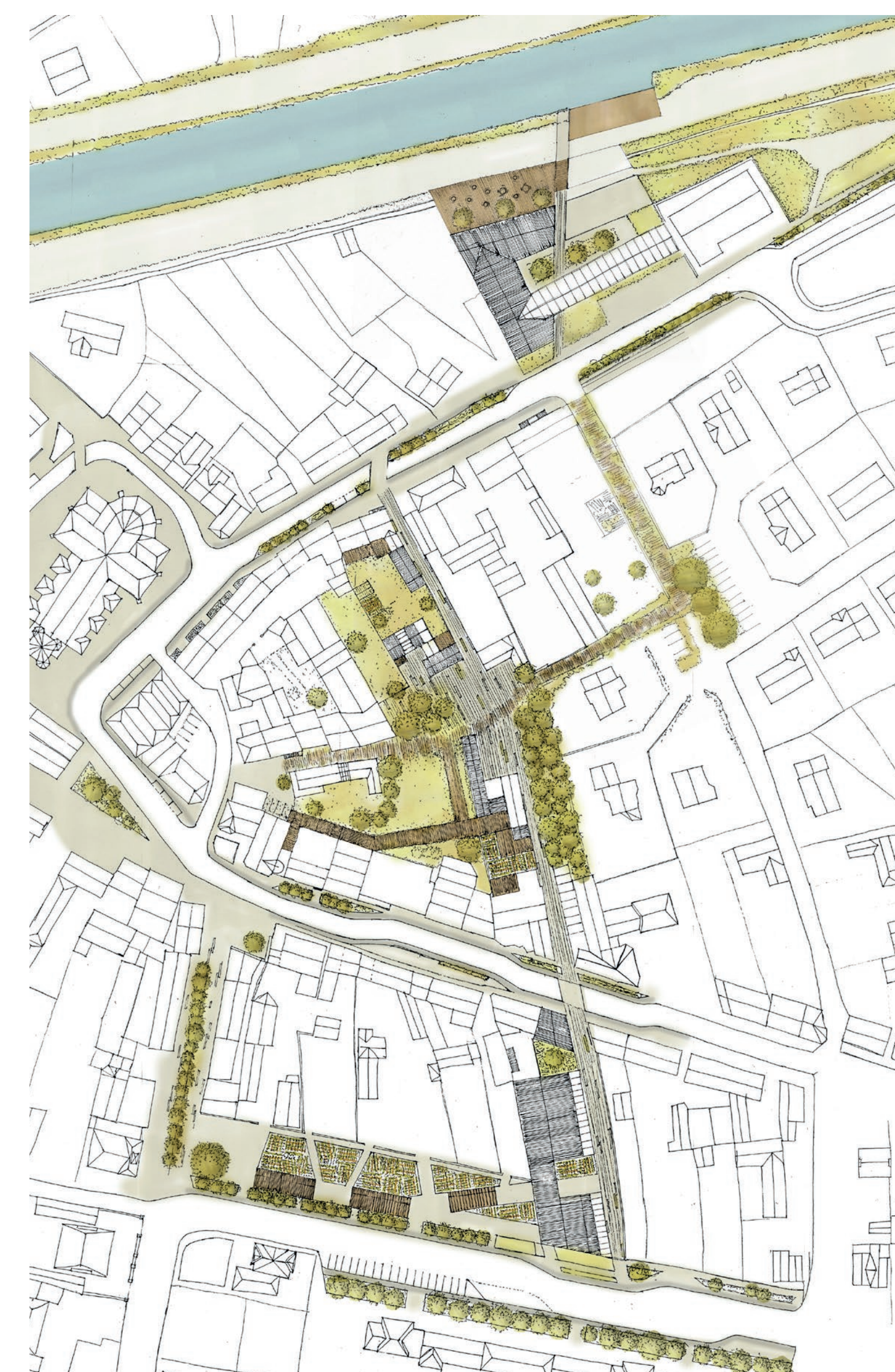
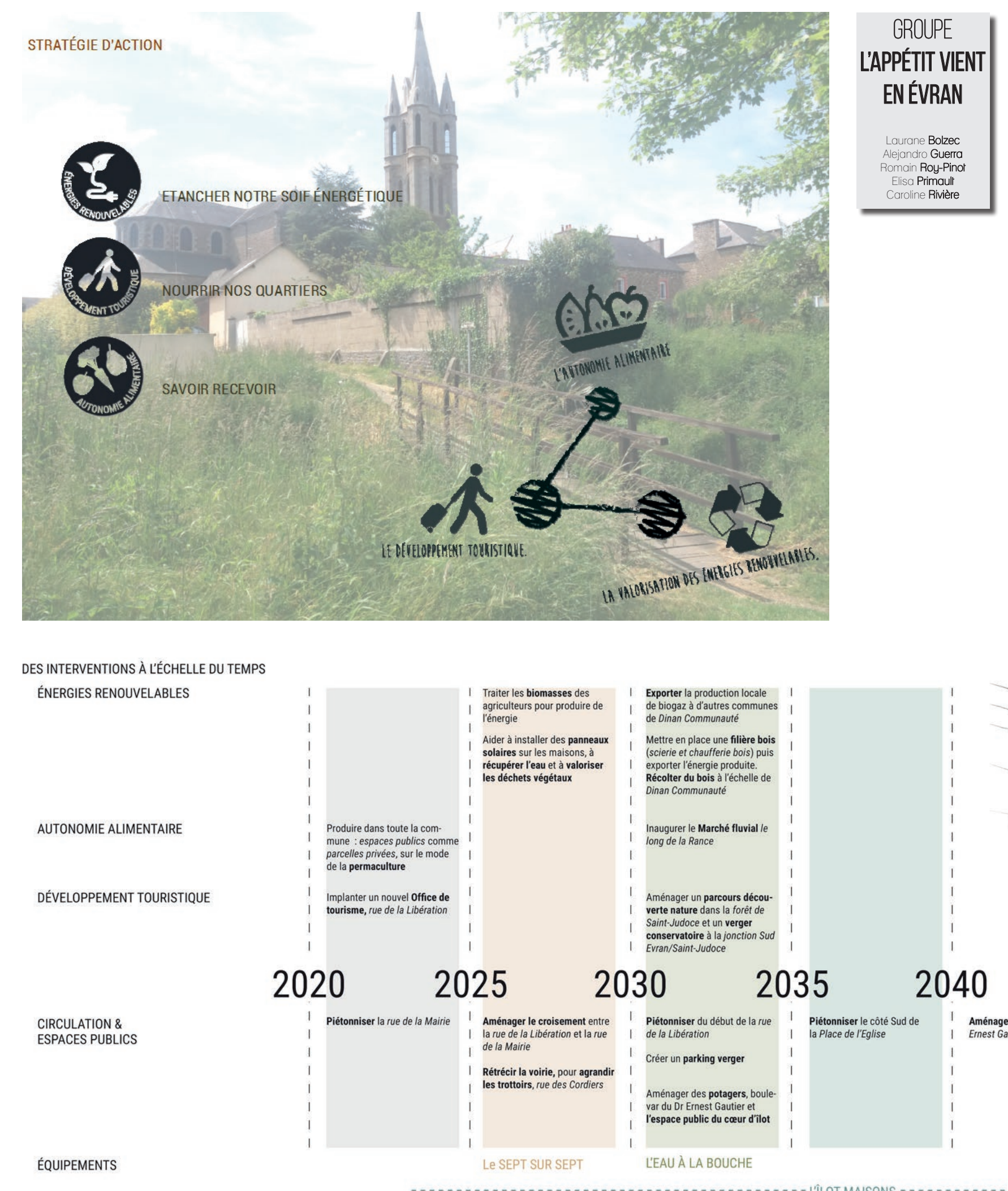
La production de ce territoire « post-carbone » rural, la revitalisation des centres-bourgs, la redéfinition de l'identité rurale sont indissociables de l'élaboration d'un nouveau modèle économique qui oblige dans le même temps à penser la production et le travail dans l'économie circulaire de demain.

À partir des interrogations posées sur l'équilibre des fonctions économiques de la commune nouvelle du Mené, les étudiants ont prôné une alternative au monopôle de l'industrie agroalimentaire pour tendre vers un rééquilibrage des fonctions économiques d'ici 2065.

« DÉVELOPPER DE NOUVELLES FILIÈRES »



Évran (22) - 2015/2016



Le Saint (56) - 2017/2018

