

NOUVELLES RURALITÉS – ARCHITECTURE ET MILIEUX VIVANTS

CHAIRE PARTENARIALE D'ENSEIGNEMENT ET DE RECHERCHE - ENSA NANCY

Contexte administratif :

Chaire partenariale d'enseignement et de recherche

Contexte scientifique :

Partenaires universitaires : Ensa Nancy, Ensaia (agronomie), AgroParisTech
Partenaires territoriaux : Fédérations des Parcs naturels régionaux, et des CAUE
Partenaires scientifiques : ER&PS, Région Architecture, Collectif PAP

Contexte scientifique :

Marc Verdier, MC Ville et Territoire, ENSA Nancy
Gwenaëlle Zunino, MCA, Ville et Territoire, ENSA Nancy

Mots clés :

Ruralité, chaire de recherche, pluridisciplinaire, transitions, parc naturel régional, agronomie, adaptation changement climatique, village productif.

Résumé :

L'Ensa Nancy a développé depuis 2005 une formation spécifique aux territoires ruraux, les ateliers *Hors-les-Murs*, en partenariat avec le réseau des Parcs naturels régionaux. Cette démarche pédagogique s'est ouverte à des enjeux de recherche dès 2009 avec la création du réseau ER&PS, puis la mise en place d'un axe de recherche spécifique au LHAC (Laboratoire d'Histoire de l'Architecture Contemporaine) à l'Ensa de Nancy.

La spécificité universitaire de l'Université de Lorraine a permis de créer des synergies avec l'Ensaia (Agronomie) et Agro-Paris-Tech. Cette opportunité locale de liens et de compétences croisées a été un déterminant puissant de création du projet de chaire *Nouvelles Ruralités - Architecture et Milieux Vivants*.

Aujourd'hui, la ruralité, dans ses dimensions territoriales, sociétales et économiques, est une problématique devenue prioritaire dans les politiques publiques nationales. La mise en place des programmes et outils nationaux (ANCT, rapport « 200 propositions pour la ruralité », politiques publiques...) et les nécessités de transition ou adaptation aux réalités climatiques (alimentation, énergie, mobilités, habitat, paysage) mettent en avant le rôle et les équilibres nouveaux à trouver entre métropoles et territoires ruraux.

Dans ce contexte, la Chaire *Nouvelles ruralités - Architecture et milieux vivants* a pour ambition d'être :

- une interface entre différents mondes, universitaires – territoriaux – économiques ;
- un réseau entre étudiants, enseignants-chercheurs, élus et professionnels du territoire ;
- un lieu de réflexion où les acteurs privés et publics peuvent se rencontrer, échanger et innover ;
- un lieu de recherche axé sur l'adaptation de nos territoires, et donc de nos métiers face au dérèglement climatique ;
- un lieu de transmission des savoirs grâce à un projet pédagogique ouvert aux étudiants, élus et professionnels ;
- un lieu de diffusion et de valorisation à travers des publications, l'organisation de séminaires, colloques ou visites, ainsi que des conférences grand public.

Éventuelles expériences antérieures et perspectives :

Depuis 2005	Ateliers <i>Hors-les-Murs</i> de Master1 à l'Ensa Nancy
Depuis 2018	Fédération des PNR – Appel à candidature pour des ateliers territoriaux directement inspirés des ateliers <i>Hors-les-Murs</i> de l'Ensa Nancy
Juin 2019	Séminaire pluridisciplinaire <i>Imaginer ensemble le monde rural de 2050</i>
Octobre 2019	Colloque ERPS <i>Ruralités en action</i> Organisation de la session : <i>Des initiatives de développement économique au service de territoires de subsistance</i>
1er semestre 2020	Enseignements croisés Ensa Nancy / Ensaia / AgroParisTech
1er semestre 2020	Ateliers de projets pluridisciplinaires entre l'atelier <i>Hors-les-Murs</i> de l'EnsaN et <i>Territoire-Filières</i> de l'Ensaia (territoire et partenaires communs)
1er semestre 2020	Lancement d'un appel d'offre de recherche en lien avec les résidences d'architectes dans les PNR du Grand Est
31 mars 2020	Lancement d'un cycle de conférences grand public sur l'adaptation au changement climatique et les conséquences sur les territoires ruraux 1ère séance : <i>Nouvelles ruralités, des pratiques et des métiers en question</i>
Automne 2020	Séminaire de valorisation des ateliers <i>Hors-les-Murs</i> Co-organisé avec la Fédération des Parcs naturels régionaux

Perspectives

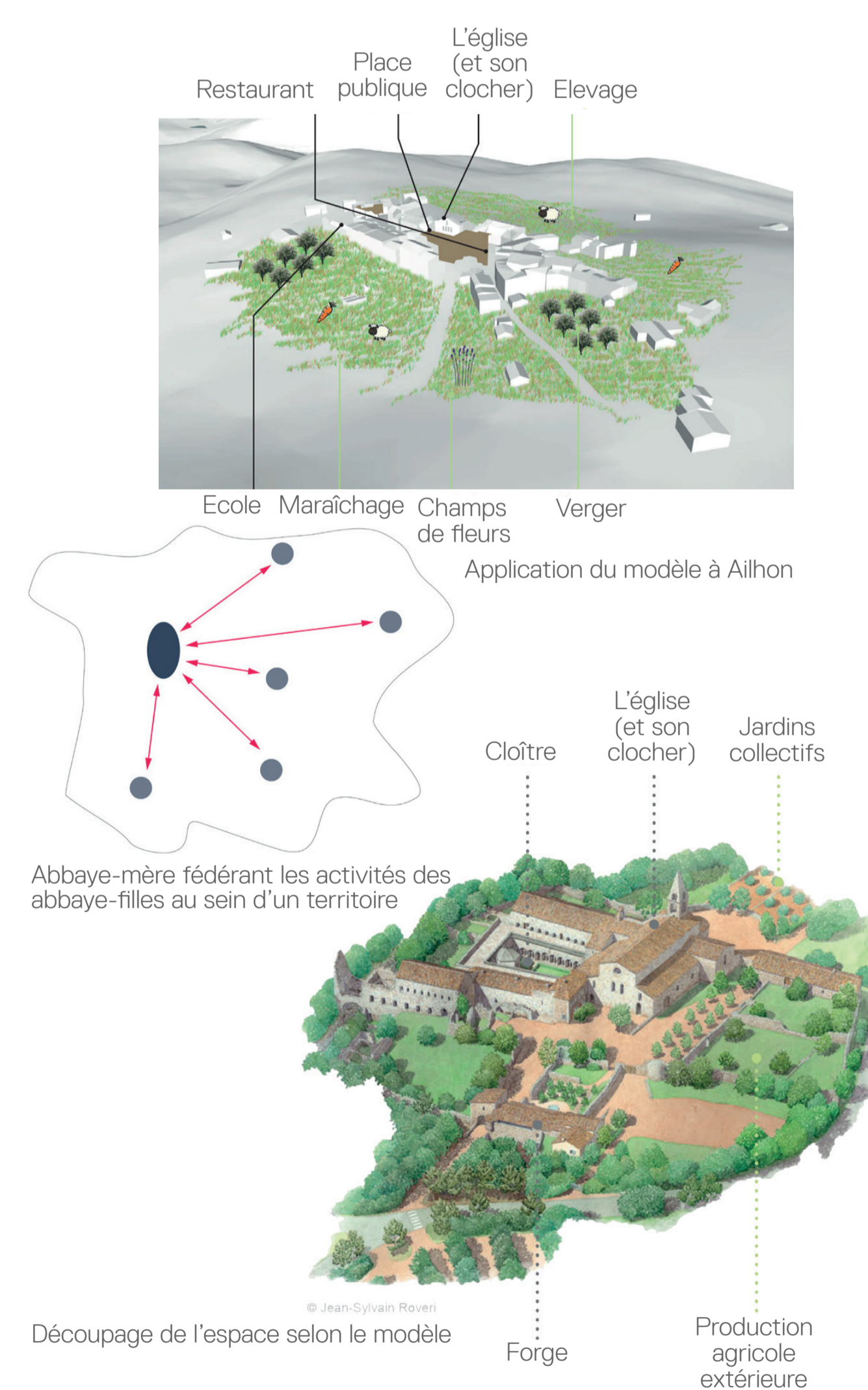
La Chaire *Nouvelles ruralités - Architecture et milieux vivants* vise à enrichir ses actions et à élargir le panel de ses partenaires, qu'ils soient issus du milieu académique, économique et territorial.

Lien internet vers la description détaillée :

<http://www.nancy.archi.fr/fr/publications-de-l-ecole.html>
marc.verdier@nancy.archi.fr - gwenaëlle.zunino@nancy.archi.fr



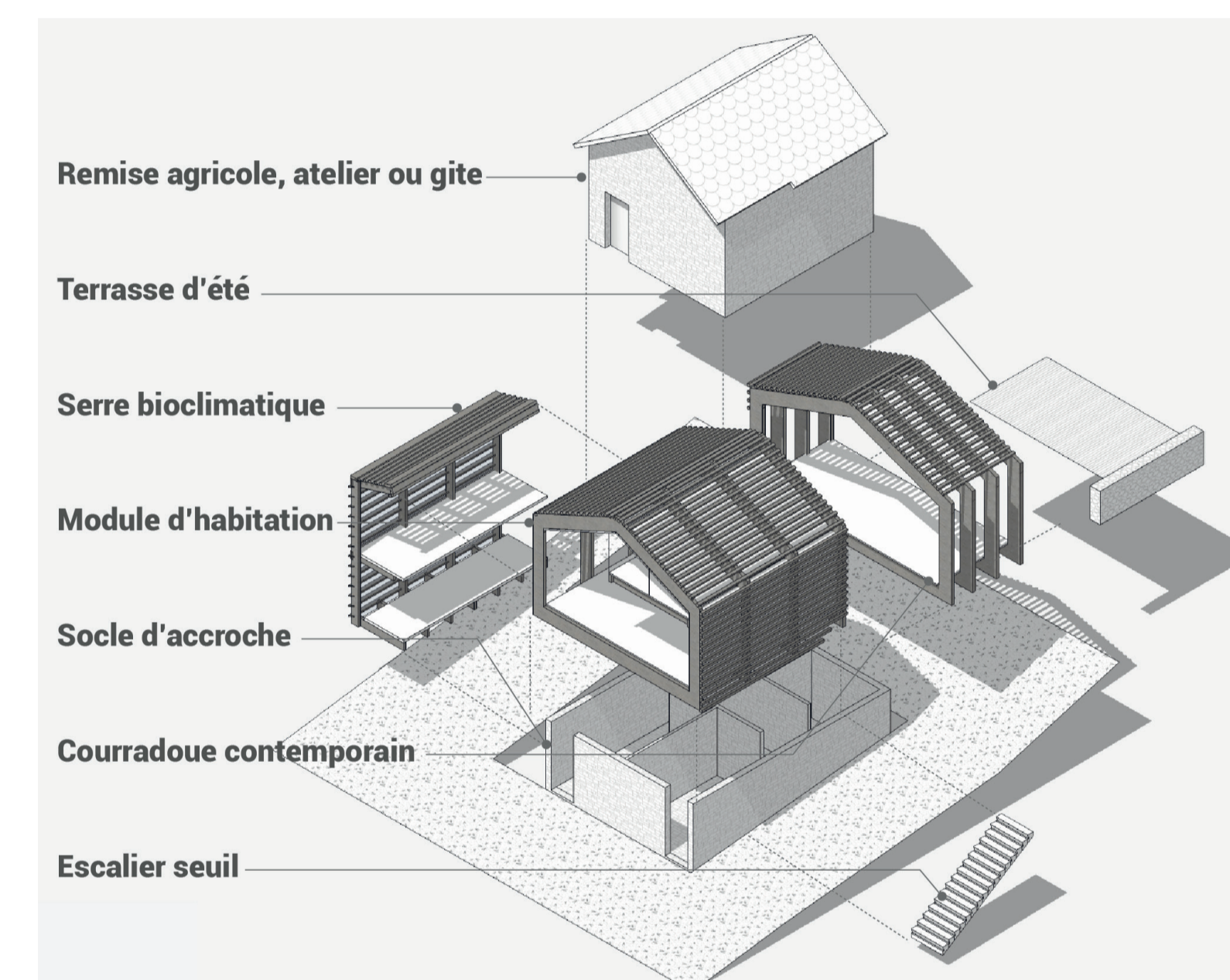
Valoriser et diffuser des savoirs



Réinitialiser des villages productifs



Faire résonner les logements avec les qualités du territoire

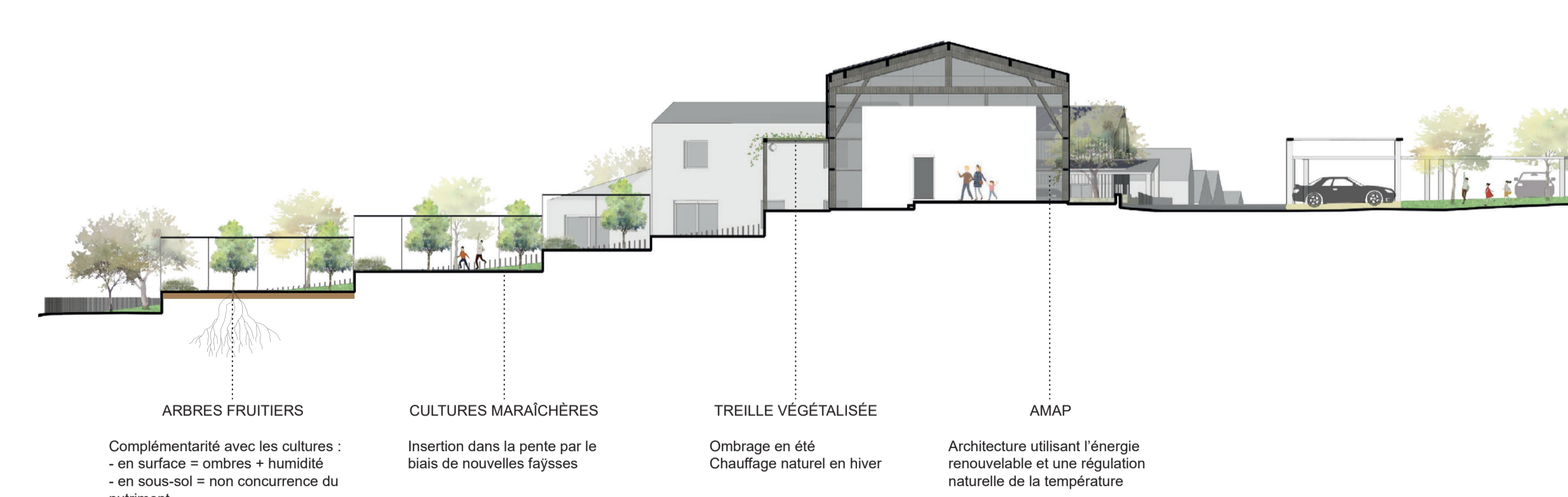
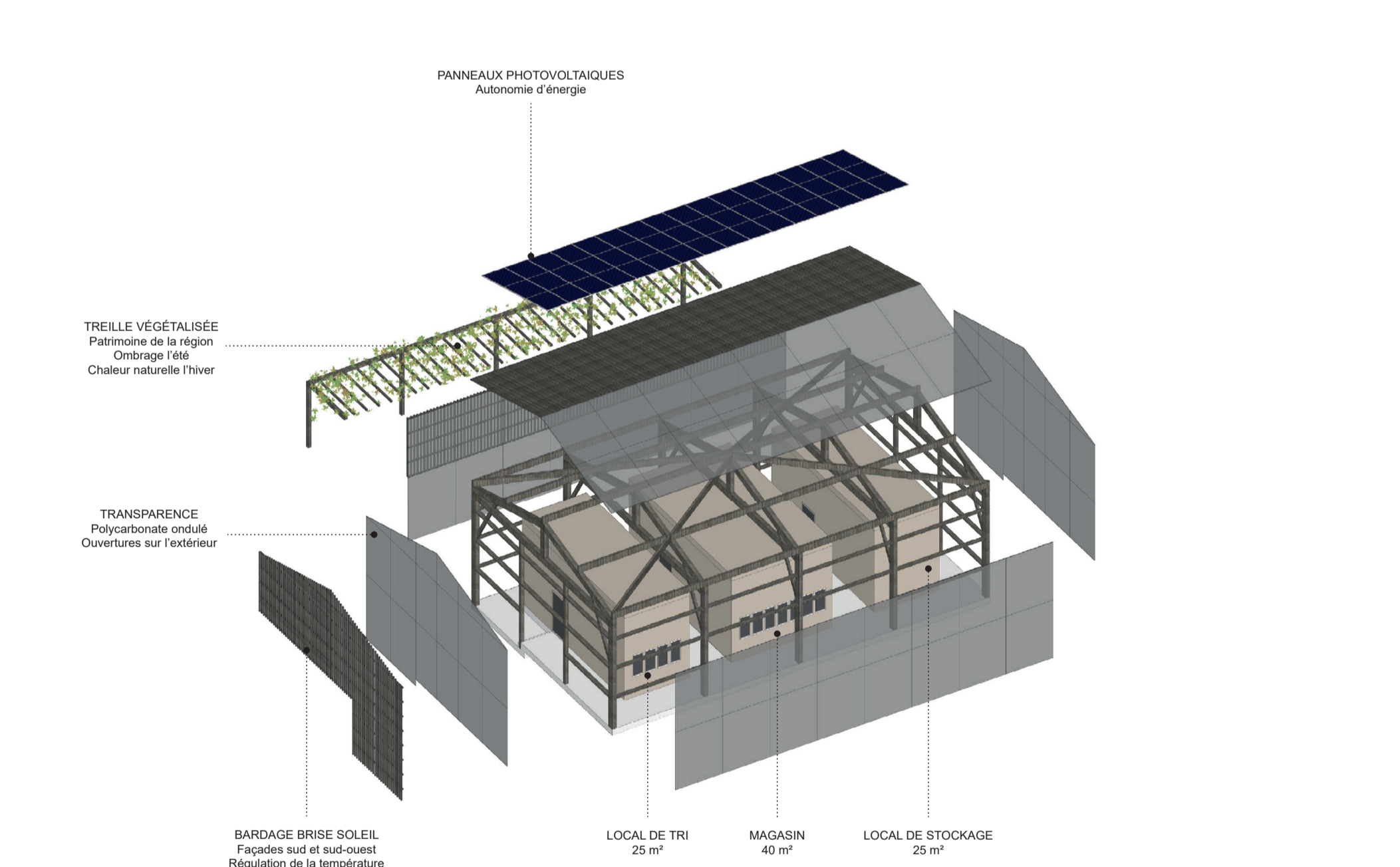
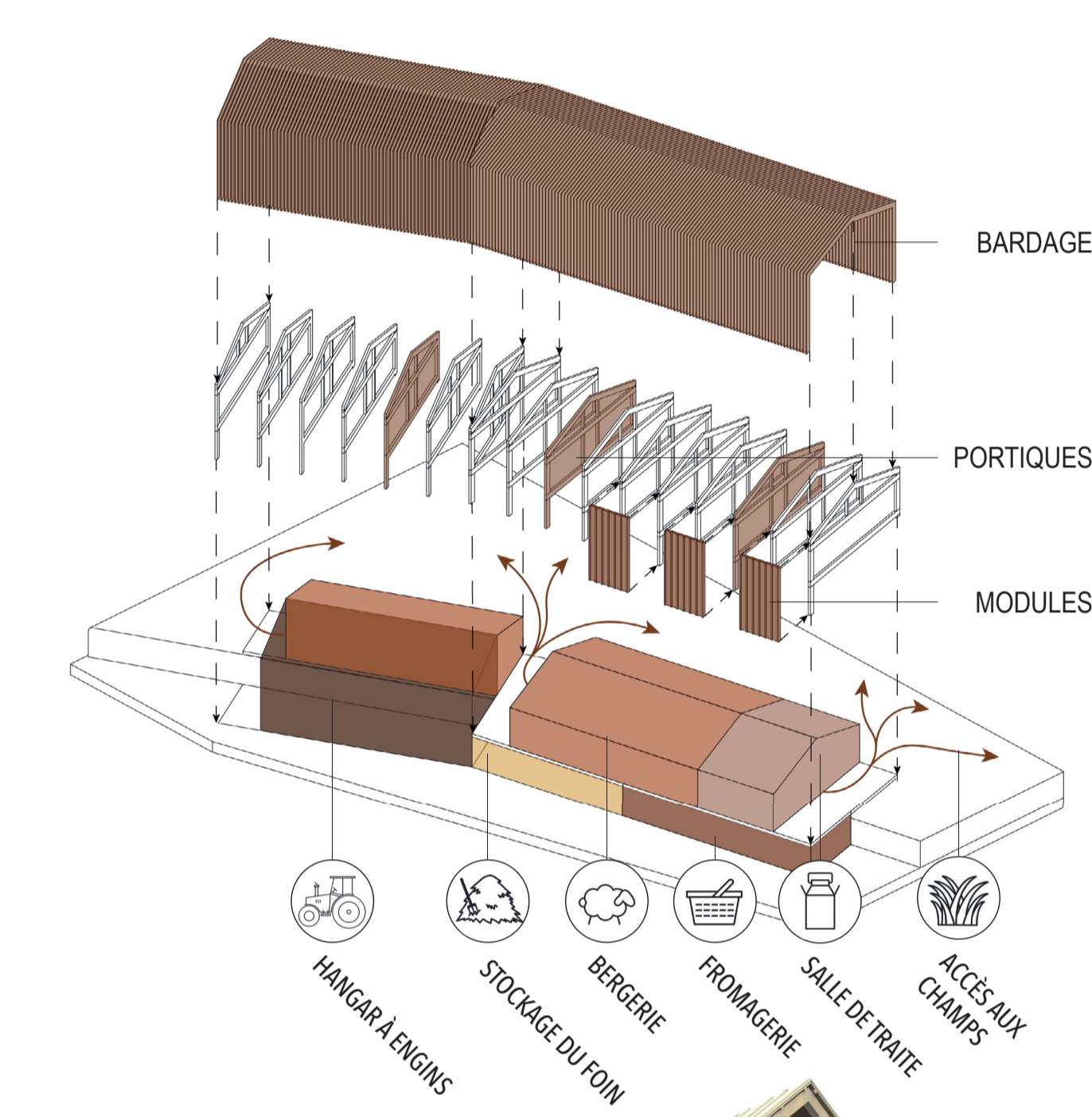
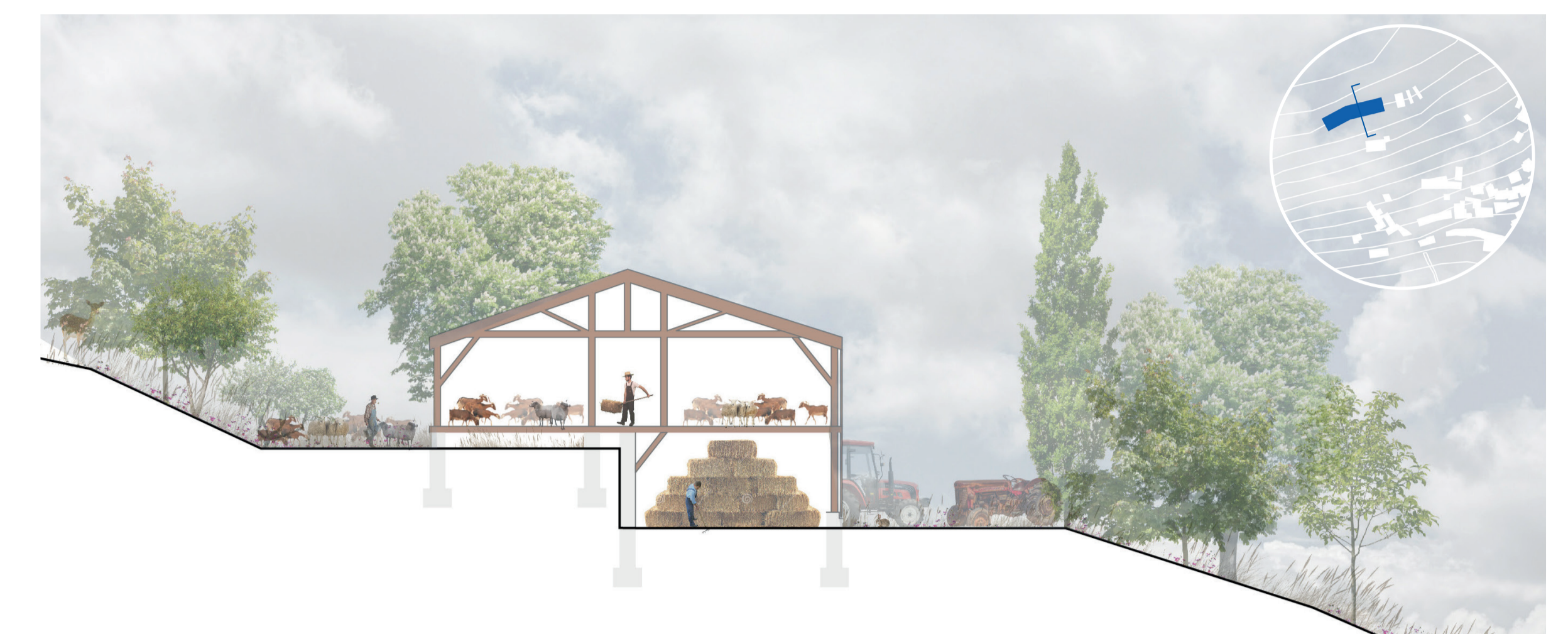


Habitat : réinterpréter la richesse du patrimoine bâti

Nouvelles Ruralités
Architecture et Milieux Vivants
Chaire partenariale d'enseignement et de recherche

ARCHITECTURE NANCY

UNIVERSITÉ DE LORRAINE
ENSAIA
École de l'Architecture et de la Transition
NANCY



Bâtiments agricoles : questionner le hors d'échelle