

# L'ATELIER DU LIMOUSIN

P45 MILIEUX et MATÉRIALITÉS, CO-CONCEVOIR / CO-CONSTRUIRE - Ensa Versailles - 2020/2023

**Enseignement :** Enseignement sur 2 semestres en co-conception et co-construction

**Cadre pédagogique :** Atelier de projet de master 1 et 2

**Équipe pédagogique :**

Paul-Emmanuel LOIRET (TPCAU) Coordinateur

Gilles Ebersolt (STA)

Invités : Nicolas Dorval-Bory (ENSAV), Xavier Tiret (ENSAV), Patrice Ceccarini (Dr, Professeur, ENSAVDS), Nicole Pignier (université Limoges), Stéphane Berthier (ENSAV)

**Partenaires :**

Communauté de communes du Haut Limousin en Marche

Commune de Bellac

Ferme de Villefavard

**Modalités pédagogiques :**

Atelier hors les murs se déroulant sur 2 semestres sur 3 ans, incluant des déplacements et des séjours réguliers sur le terrain ainsi que des échanges avec les acteurs et les décideurs locaux. 25 étudiants au premier semestre (M1 et M2), les M1, 15 étudiants, restent au deuxième semestre.

ENSAV pour le travail délocalisé, la préparation de prototypes éventuels (fablab).

**Mots clés :**

Recherche-action sur l'architecture et l'aménagement post-carbone en territoire rural.

Lecture et écriture cartographique et schématique de la complexité des milieux.

Design éco-systémique collaboratif. Approche bio-régionale.

De la conception à la construction.

Designbuild. Co-concevoir/co-construire.

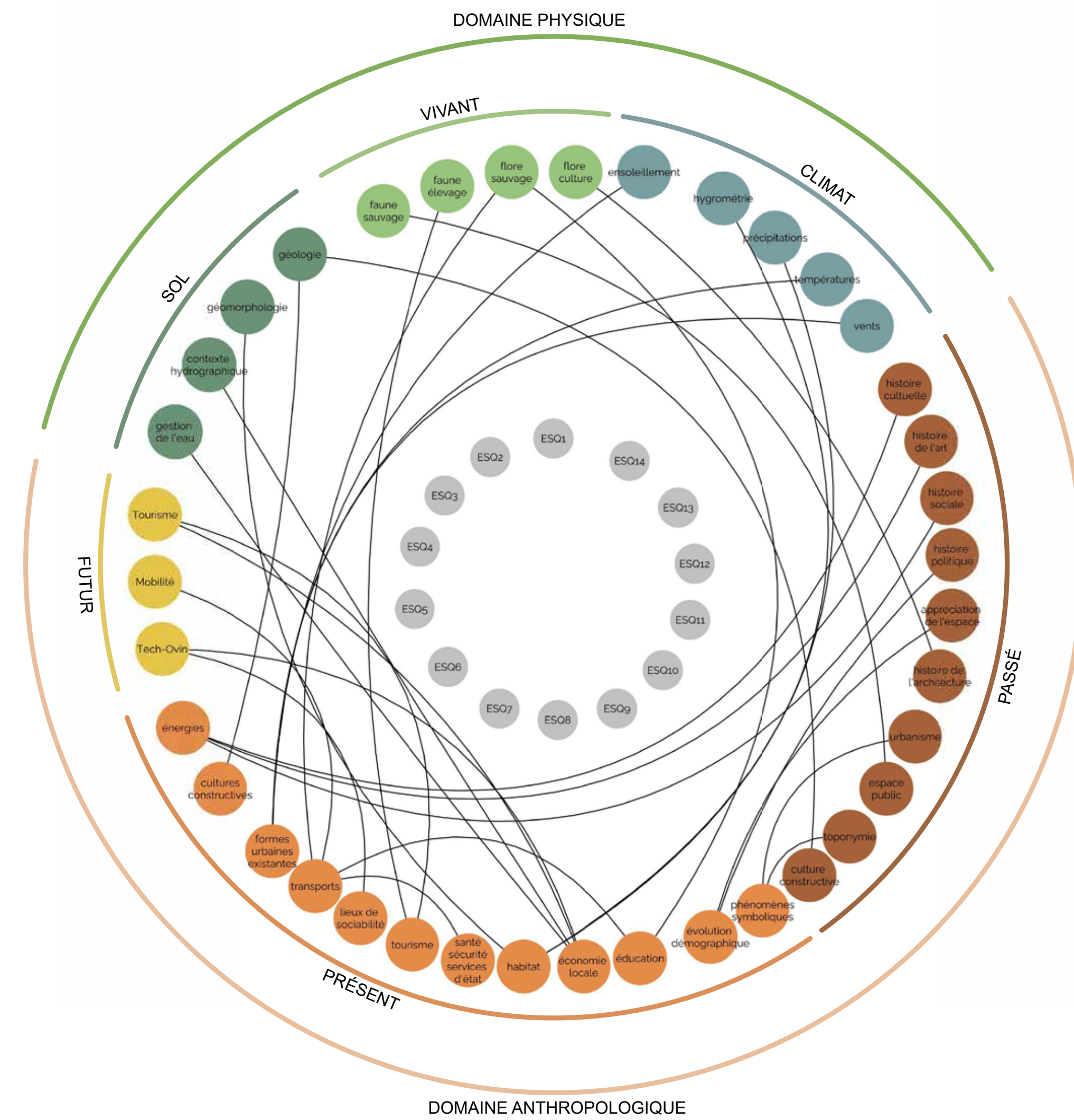
**Résumé des objectifs pédagogiques :**

Les deux semestres de chaque année de l'atelier du Limousin sont construits de manière imbriquée. Ils offrent une continuité pédagogique sur 1 an tout en étant thématiques sur deux sujets bien distincts.

Le premier est centré sur l'observation des milieux de vie locaux sur un des territoires ruraux les plus pauvres de France, afin d'en faire émerger des problématiques de recherche-action sur le moyen et long terme et des stratégies de requalification du territoire local via des interventions d'architectures et/ou d'aménagements pérennes et à caractère public (travail sur le bien commun). Cet atelier vise l'acquisition de connaissances et de méthodologies de projet spécifiques à la mutation écologique. Il s'agira ainsi d'interroger et de reconsidérer les méthodes de l'élaboration / conception de l'architecture post-carbone via une approche expérimentale éco-systémique (collaborative, scientifique et sensible) et économique (dans le sens d'une architecture économe en matière, énergie et information).

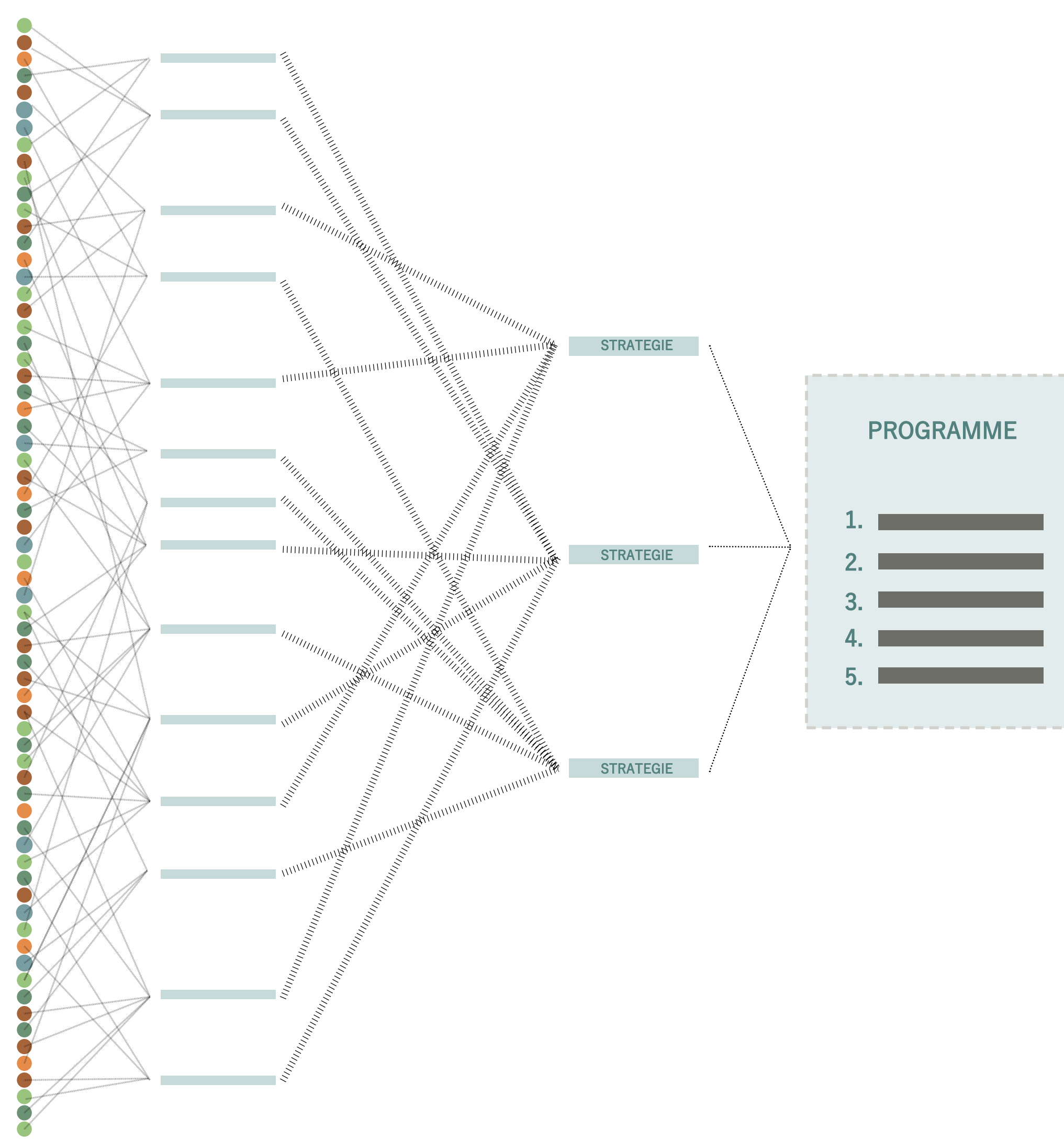
Le deuxième semestre de chaque année est quant à lui focalisé sur la réalisation d'un projet permanent in-situ collaboratif (les étudiants ensemble) et participatif (les étudiants avec les acteurs locaux) en lien avec les diagnostics et stratégies de projet (esquisses) du premier semestre. Dans ce semestre, il s'agira notamment de s'interroger sur des langages architecturaux et constructifs post-carbone / pétrole, alternatifs aux « nouvelles rusticités contemporaines annoncées vertueuses ». Notamment par le questionnement du « nouveau vernaculaire » de l'école suisse et américaine (Frey, Oliver), du régionalisme critique et des équilibres régénératifs nature / technique.

## 1 APPROCHE ÉCOSYSTÉMIQUE : LA MATRICE



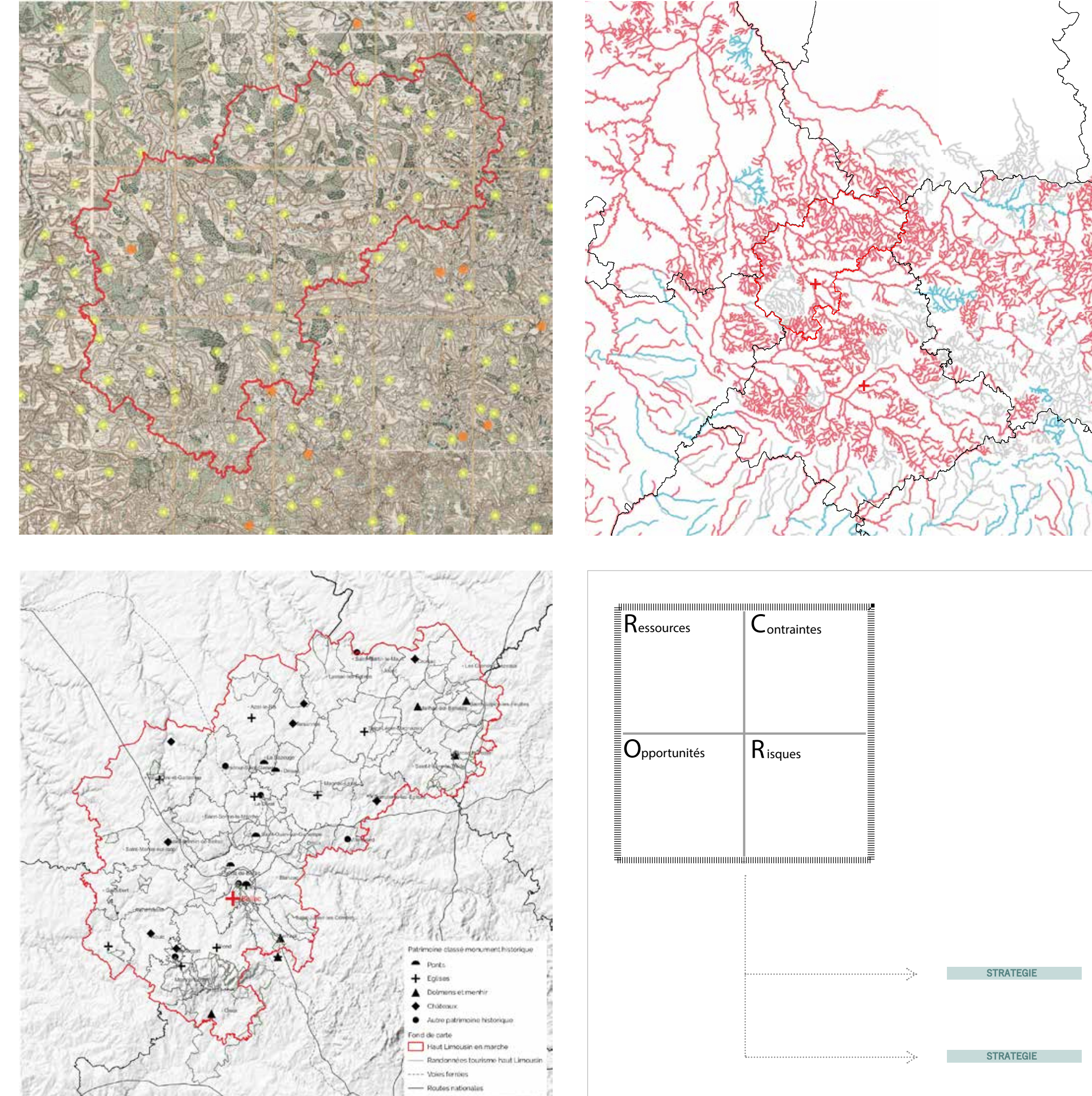
@atelier du Limousin / EnsaV

## 4 STRATÉGIES ET CHARTE PROGRAMMATIQUE



@atelier du Limousin / EnsaV

## 2 ÉCRITURE CARTOGRAPHIQUE ET DIAGNOSTICS



@atelier du Limousin / EnsaV

## 5 STRATÉGIES DE PROJETS



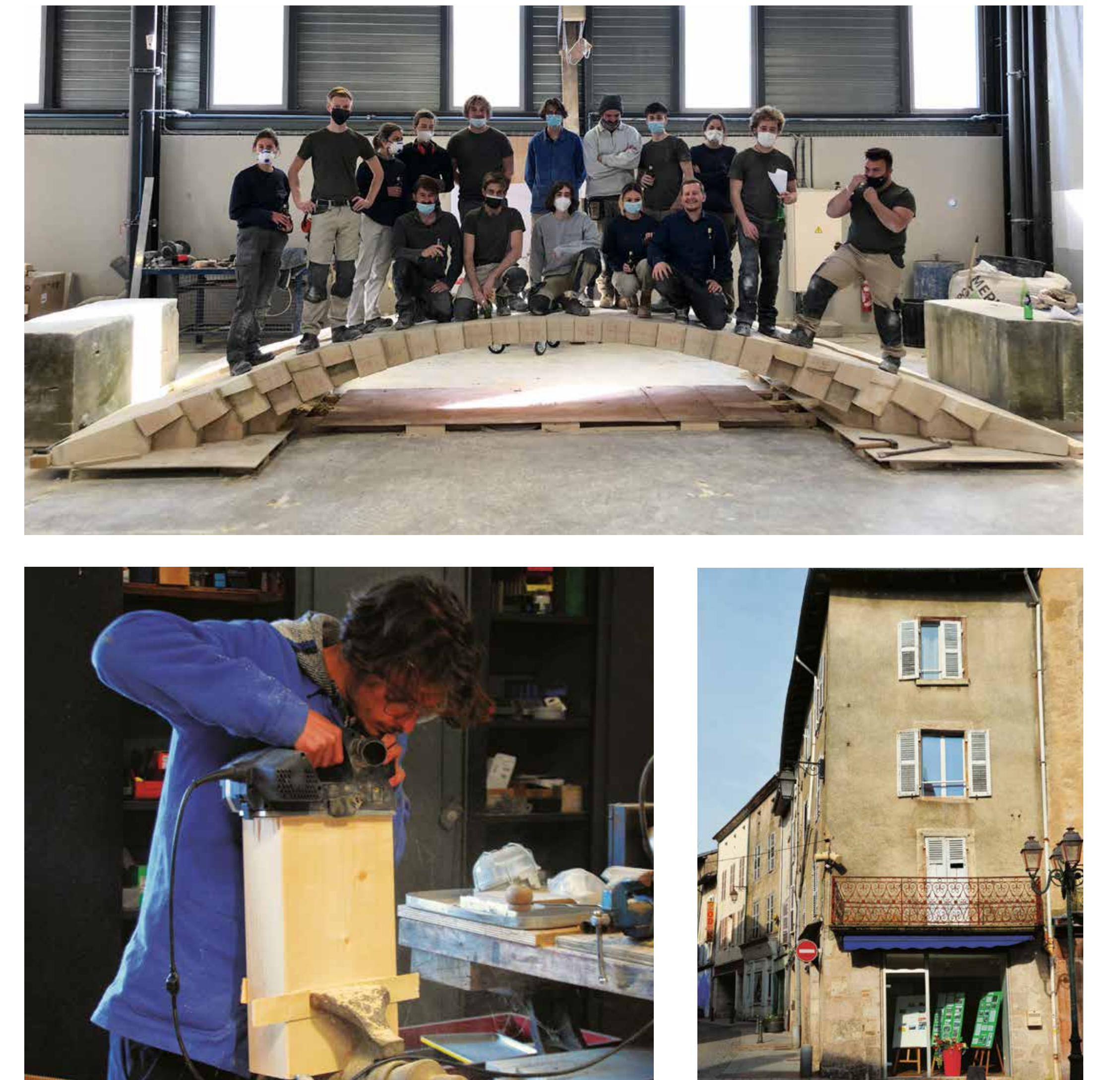
@atelier du Limousin / EnsaV

## 3 IN-SITU



@H.Roger / EnsaV

## 6 CO-CONSTRUCTION



@PE.Loiret / EnsaV, I.Ribeiro / EnsaV