



Nous sommes heureux de vous envoyer la première lettre interne à destination des personnels et étudiants de l'ENSACF.

Vous y retrouverez les actualités des Ressources humaines, des instances et tout ce qui relève de la vie de l'établissement avec un agenda des principaux rendez-vous.

Cette première lettre fera l'objet d'amélioration continue et sera envoyée, pour le moment, chaque mois.

La temporalité pourra, elle aussi, être adaptée.

Bonne lecture !

AGENDA

17_04	fermeture de l'école pour une semaine
25_04	CFVE
12/13_05	jours d'admission
16_05	CFVE
30_05	CFVE
31_05	CA
mai_23	installation nouvelle CVCA



380.000 € POUR RELAMPER L'ÉCOLE !

L'ENSACF a répondu à l'Appel à projets : Plan de sobriété énergétique dit « Résilience 2 » soutenant tous projets conduisant à une réduction de la consommation d'énergie et à accélérer la sortie des énergies fossiles. Dans un contexte de crise énergétique et climatique majeure, l'ENSACF a été retenue pour son projet visant à réduire les consommations électriques. 380 000 € sont donc alloués pour le relamping de l'intégralité du bâtiment à échéance 2024.



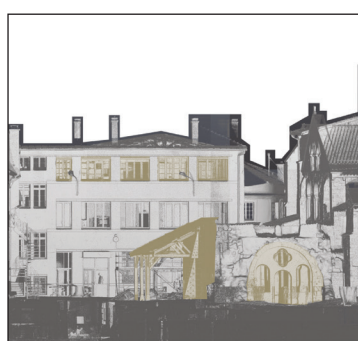
LANCEMENT DU PDME (PLAN DE MOBILITÉ EMPLOYEUR) DE L'ENSACF

Comme nous l'avons annoncé, l'ENSACF va signer un acte d'engagement avec le SMTAC (Syndicat Mixte des Transports en Commun de l'agglomération clermontoise) nous permettant de bénéficier d'un accompagnement gratuit pour la mise en œuvre de notre Plan de Mobilités Employeur. Le PdME vise à optimiser l'efficacité des déplacements liés à l'activité professionnelle, en particulier du personnel, dans une perspective de diminution des émissions de gaz à effet de serre et des polluants atmosphériques.

Pour toutes questions, contactez :

Marilyne DOUTRE : marilyne.doutre@clermont-fd.archi.fr

Élodie CHALUS : elodie.chalus@clermont-fd.archi.fr



JOURNÉE D'ÉTUDES À THIERS LE 5 MAI 2023

À La Croix de Fer, 71 av. Joseph Claussat / 9h à 18h

Organisée par les Master 1 (semestre 8.1) du DE METAPHAUR et l'UMR Ressources

Comité scientifique : Jean-Philippe COSTES, Nicolas DETRY, Bérénice GAUSSUIN

Les « centri minori » sont fragiles et menacés. Les petites villes en France et en Europe font face à des défis pour maintenir leur vitalité démographique et commerciale. Thiers, dans le Puy-de-Dôme, illustre ces phénomènes de décroissance.

L'avenir des petites villes est un enjeu patrimonial, territorial, social et écologique. Pour transmettre ces lieux aux générations futures, il est nécessaire de relever, analyser, conserver et transformer leur structure urbaine.

Cette journée d'études mettra en lumière des « bonnes pratiques » en Europe, favorisant la revitalisation et renforçant les formations pour et avec les territoires.

[Toutes les infos](#)



SORTIE DES ACTES DU COLLOQUE [RÉ]HABITONS LES PETITES ET MOYENNES VILLES !

L'Unité Mixte de Recherche Ressources annonce l'édition des Actes du colloque [Ré]habitons les petites et moyennes villes qui s'est déroulé le 23 et 24 novembre 2021 sous la direction de Charline Sowa et Jean-Louis Coutarel.

Destiné aux acteurs des politiques publiques agissant en faveur de la revitalisation comme aux praticiens, étudiants et enseignants-chercheurs, ce colloque [Ré]habitons les petites et moyennes villes proposait un décryptage par les concepteurs d'interventions emblématiques dans les petites et moyennes villes.

La publication est visible à la Médiathèque et auprès de l'UMR Ressources.

RH

ILS NOUS ONT REJOINTS !

Souhaitons à nouveau la bienvenue à **Gilles Beretta** (Directeur du service informatique), **Sylvie Échaubard** (Ingénierie pédagogique, conventions et ressources propres) et **Chérine Afonso** (Communication/événementiel) !

N'hésitez pas à [les contacter](#) !