

PFE 2026 DE ETEH

↳salle R -1

L'ARCHITECTURE COMME CLIMATS À HABITER.

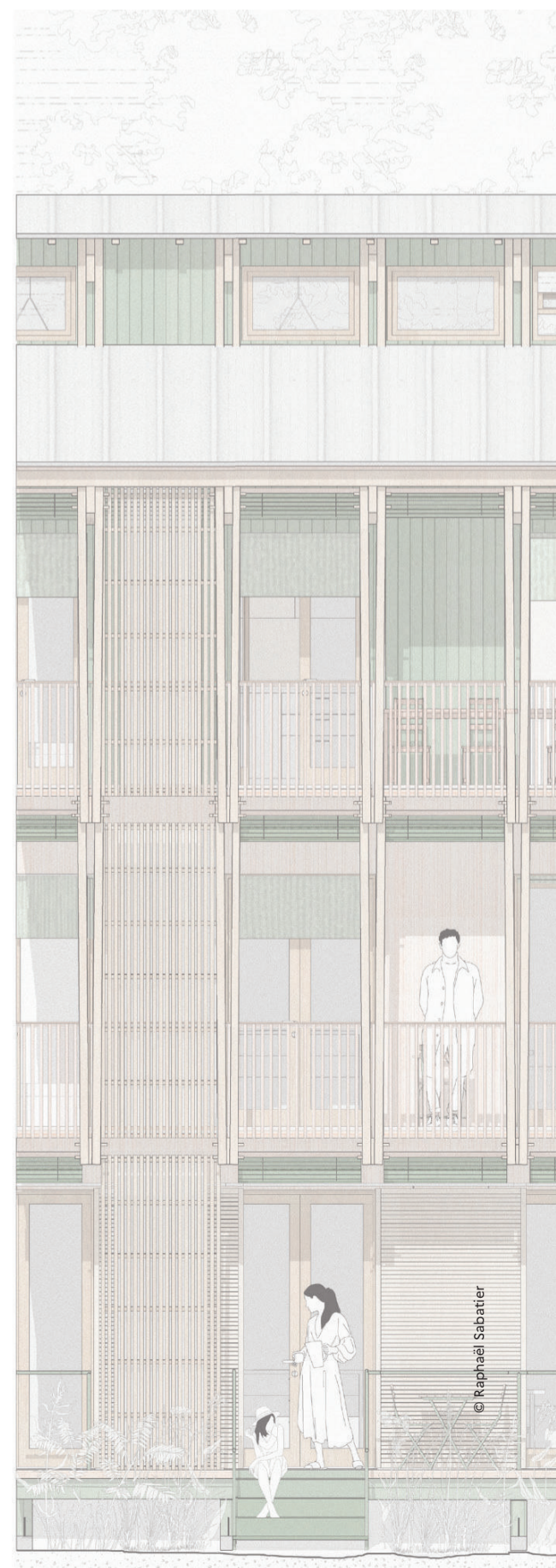
« Le réchauffement climatique rappelle que l'architecture est fondamentalement l'art de construire des climats » (Ph. Rahm)

L'objectif pédagogique général du projet de fin d'étude est d'amener chaque étudiant.e à faire la démonstration des différentes compétences en architecture acquises à l'issue de sa formation.

Cette année, les PFE du DE ETEH prolongent les réflexions d'un plan-guide élaboré au semestre précédent dans une communauté de communes de la Pieve et du Taravo en Corse afin d'anticiper l'adaptation de son territoire aux effets du changement climatique en cours.

Il s'agit de projeter la transformation matérielle d'un existant bâti ou aménagé significatif de cet enjeu. Le raisonnement doit être suffisamment personnel, clair et cohérent à travers les différentes échelles abordées pour que le travail sur la forme architecturale combine une radicalité et une part de réalisme.

Depuis l'ensemble jusqu'au détail, il est attendu que chaque projet propose une réponse convaincante aux changements climatiques à venir, aux usages des populations qui habitent ce territoire, à la finitude des ressources matérielles, et aux évolutions des esthétiques architecturales.



PFE 2026 DE ETEH

»salle R -1

LES JURYS

MERCREDI 24 JUIN 2026

Situation 1_Porticcio

« Habiter le littoral du nouveau parc naturel marin des trois golfes »

9h_Lou Sophie Bargoud	« Stationner, habiter sous la canopée - Un parking silo réversible au service de la continuité des milieux »
9h45_Liam Jourdan	« Un objet, des milieux - La maison du parc, signal public d'un littoral renaturé »
10h30_Matéo Dubroca	« Sous l'horizon - Transformer un front de mer touristique en outil de recherche du vivant »
11h15_Baptiste Lambaudie	« Un hangar poreux - Centre d'apprentissage et de loisirs nautiques »

Guillaume Munné, Rémi Laporte, Lucia Kup, Chiara Silvestri*,
Grégoire Lafarge, Thierry Mandoul**

MERCREDI 24 JUIN 2026

Situation 2_Coti Chiavari « Du pénitencier au potager »

13h30_Thomas Chausi-Ursuegui	« Le Faux-Jumeau - L'analogie de la ruine »
14h15_Clotile Martin	« L'école de la forêt - Réinventer l'école par le paysage et le vivre-ensemble au rythme des saisons »
15h_Zoé Bourg	« De l'héritage pénitentiaire au lieu de vie - Réhabiliter l'annexe du pénitencier agricole de Coti-Chiavari pour habiter, produire et partager »
15h45_Khachig Livonian	« On brasse en bas, on vit là-haut »
16h30_Violette Chailleux	« Le foyer ouvert »
17h15_Paul Clément	« Des terrasses à la ferme »

Rémi Laporte, Guillaume Munné, Lucia Kup, Chiara Silvestri*,
Grégoire Lafarge, Thierry Mandoul**

JEUDI 25 JUIN 2026

Situation 3_Port Pollo

« Changement des milieux : vers un modèle plus autonome »

9h_Aya Tadghi	« Révéler un horizon, habiter un savoir-faire »
9h45_Maud Poisson	« Prendre appui sur le déjà-terrassé - une huilerie pour reconnecter un village balnéaire à son territoire »
10h30_Benjamin Rayon	« Le jardin, pour générer une nouvelle vie de village - Création d'une halle alimentaire, d'un pôle associatif et de quatre logements à Porto Pollo »
11h15_Maryam Chahlafi	« Adapter l'existant littoral - CREUSER POUR HABITER - La soustraction comme outil de transformation spatiale, constructive et climatique »

Guillaume Munné, Rémi Laporte, Lucia Kup, Chiara Silvestri*,
Grégoire Lafarge, Thierry Mandoul**

JEUDI 25 JUIN 2026

Situation 4_Santa Maria Siche

« Réactiver un centre bourg de la vallée du Taravo »

13h30_Cloé Beunardeau	« La réhabilitation scénographiée d'un monument, catalyseur de rassemblement citoyen »
14h15_Angélique Cour	« Partager l'espace pour vivre mieux en centre-bourg »
15h_Maryna Potriasaieva	« La façade comme levier de transformation - Une épaisseur habitée comme espace inter- médiaire entre habitat, travail et vie collective »
15h45_Pierre Marais	« 'La maison du partage' - Transmettre un patrimoine par des interventions architecturales ciblées »

Rémi Laporte, Guillaume Munné, Lucia Kup, Chiara Silvestri*,
Grégoire Lafarge, Thierry Mandoul**